

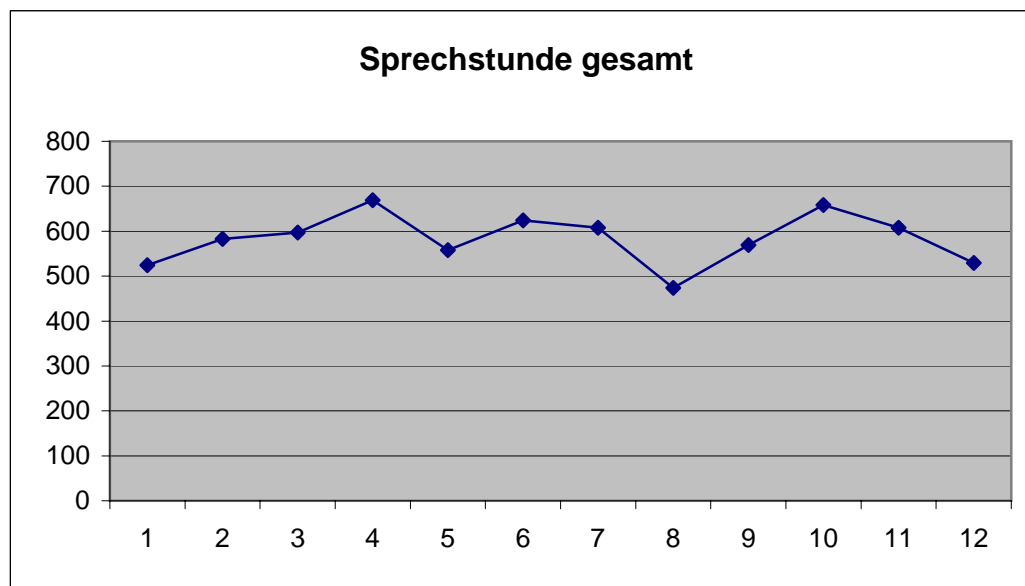
## Unfallchirurgische Ambulanzleistungen 2007

	Januar	Februar	März	April	Mai	Juni	Juli	August	September	Oktober	November	Dezember	Summe
<b>Unfallchirurgie</b>													
Sprechstunde Prokop u. Mitarbeiter	237	301	307	351	328	330	330	260	347	354	334	267	<b>3746</b>
Sprechstunde Hand	28	12	11	16	8	22	19	12	15	26	25	13	<b>207</b>
Sprechstunde Schulter	31	22	25	26	13	12	3	9	7	14	11	17	<b>190</b>
Fußsprechstunde	28	28	30	33	22	30	40	27	19	27	24	17	<b>325</b>
BG-Sprechstunde	74	72	77	73	66	60	56	52	43	58	50	71	<b>752</b>
BG-Notfälle	126	148	147	170	121	170	160	114	138	179	164	144	<b>1781</b>
<b>Gesamtsumme</b>	<b>524</b>	<b>583</b>	<b>597</b>	<b>669</b>	<b>558</b>	<b>624</b>	<b>608</b>	<b>474</b>	<b>569</b>	<b>658</b>	<b>608</b>	<b>529</b>	<b>7001</b>

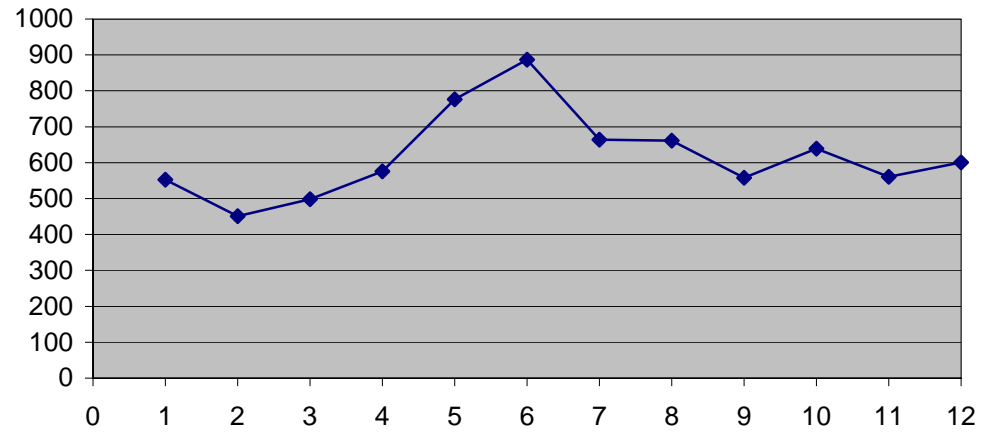
<b>Notfallbehandlung</b>	<b>553</b>	<b>451</b>	<b>498</b>	<b>576</b>	<b>776</b>	<b>887</b>	<b>664</b>	<b>661</b>	<b>558</b>	<b>639</b>	<b>561</b>	<b>601</b>	<b>7425</b>
--------------------------	------------	------------	------------	------------	------------	------------	------------	------------	------------	------------	------------	------------	-------------

Unfall-Aufnahmestation	46	33	27	40	57	47	41	36	37	32	31	71	<b>498</b>
------------------------	----	----	----	----	----	----	----	----	----	----	----	----	------------

<b>Ambulante Operationen</b>	
Unfallchirurgie	80 68 73 55 62 64 64 50 59 70 67 66 <b>778</b>



### Notfallbehandlungen



### Ambulante Operationen

