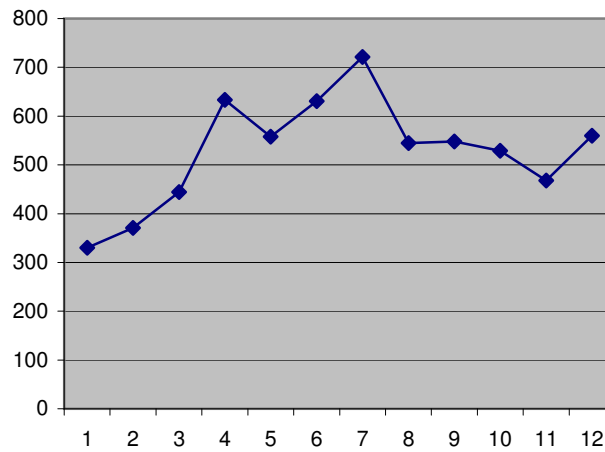


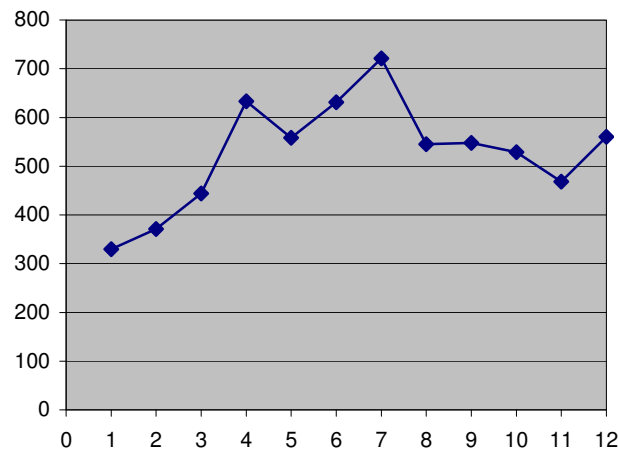
Unfallchirurgische Ambulanzleistungen 2007

	Jan	Feb	Mär	Apr	Mai	Jun	Jul	Aug	Sep	Okt	Nov	Dez	Summe
Unfallchirurgie													
Sprechstunde Prokop u. Mitarbeiter		286	321	273	284	265	277	283	284	349	332	232	3186
Sprechstunde Hand	25	15	15	31	41	23	7	8	17	12	17	20	231
Sprechstunde Schulter	27	39	21	12	22	10	20	13	15	22	21	20	242
Fußsprechstunde	27	32	22	19	17	16	21	20	18	28	34	24	278
BG-Sprechstunde	34	45	57	75	65	74	40	53	61	81	48	93	726
BG-Notfälle	94	127	139	115	120	134	166	110	128	161	128	109	1531
Gesamtsumme	207	544	575	525	549	522	531	487	523	653	580	498	6194
Notfallbehandlung	330	371	444	633	558	631	721	545	548	529	468	560	6338
Unfall-Aufnamestation	35	38	55	56	72	58	59	33	39	34	44	40	563
Ambulante Operationen													
Unfallchirurgie	21	32	39	37	35	44	45	53	63	59	63	54	545

Sprechstunde gesamt



Notfallbehandlungen



Ambulante Operationen

