

Qualitätsziele des Darmzentrums



Kliniken Nagold

Kreiskliniken Calw

Klinikverbund Südwest

Qualitätsziel: Polypendetektionsrate

Rate > 25%:

Erreicht 2010

1069/1576 (67%)

Niedrige Krankenhausletalität beim Kolorektalen Karzinom

Krankenhausletalität bei elektiver kolorektaler Chirurgie <1% (DKG<5%)

Kolorektale Karzinome:

2007	0.96%	(1/104)
2008	1,08%	(1/92)
2009	0%	(0/103)
2010	0,85%	(1/118)
Gesamt	0,71%	(3/413)

Leberchirurgie

Krankenhausletalität <3%

Derzeitiger Stand (4/2010): 0% (n=79)

Überlebensraten beim Kolonkarzinom im Stadium II und III

Ziel: 80% 5-Jahresüberleben Stad. II (OS)

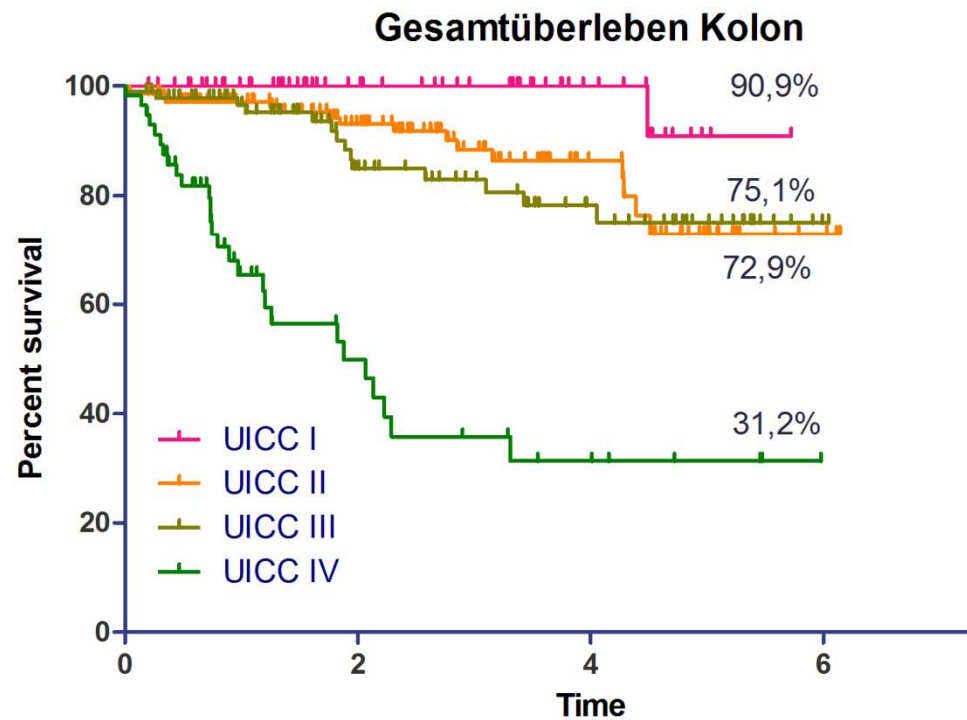
Erreicht: 72,8%

Ziel 60% 5-Jahresüberleben Stad. III (OS)

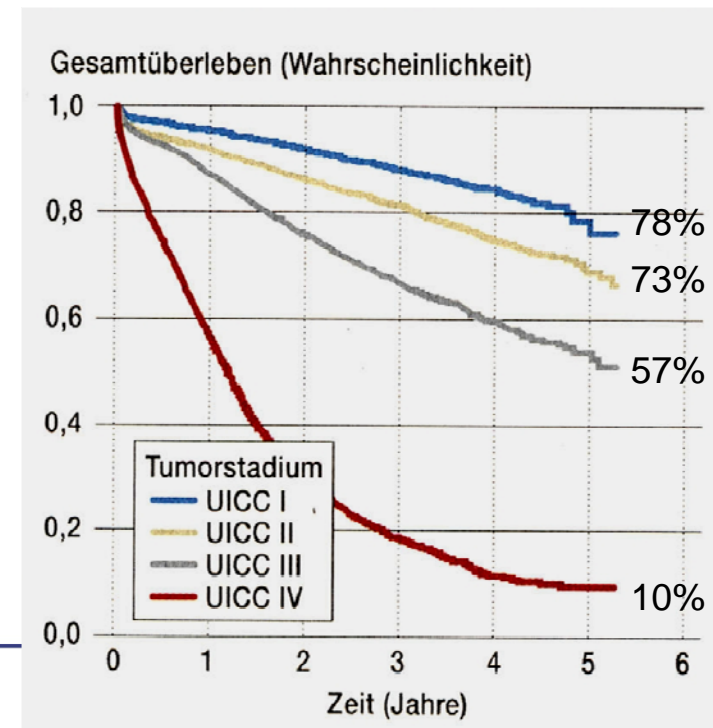
Erreicht: 75,1%

Überlebensraten beim Kolonkarzinom

Nagold



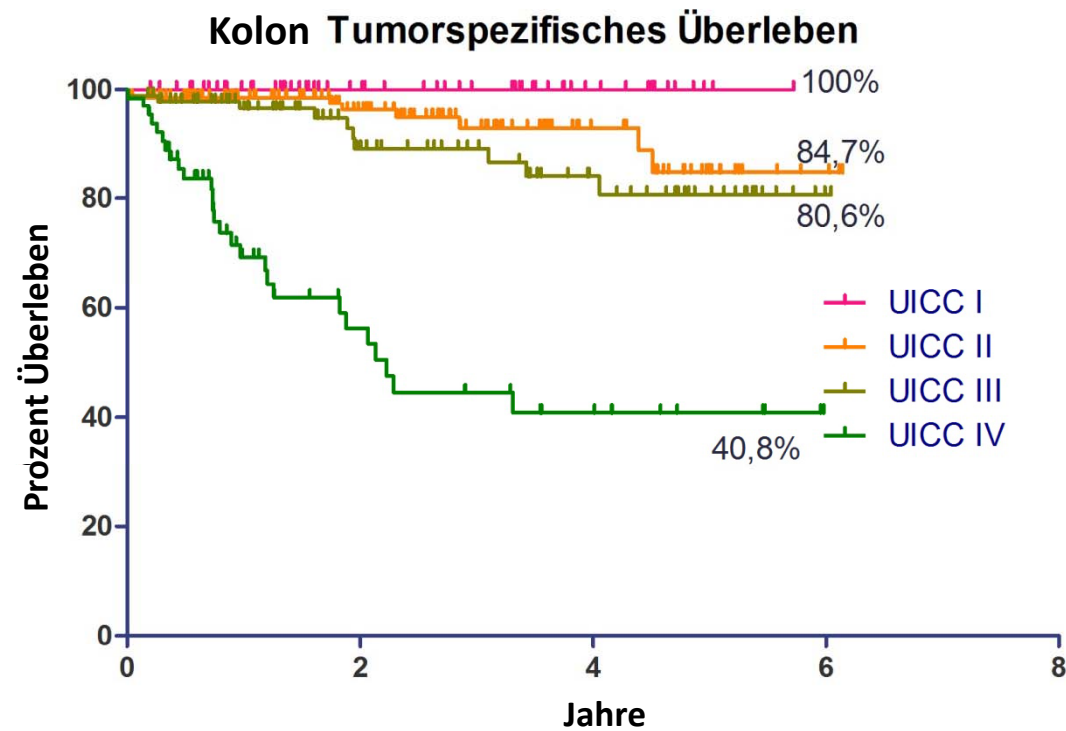
Deutschland



AN-Institut Magdeburg 2010, Ärzteblatt



Überlebensraten beim Kolonkarzinom im Stadium II und III



Ausweitung der Behandlungszahlen

Primäre Karzinome > 110

Stand 2009: 118

- **Behandlung entsprechen S3-Leitlinien mit o.g. Qualitätszielen**
- **Patientenorientierung als Behandlungsphilosophie**
- **Darstellung der Behandlungsergebnisse in der Öffentlichkeit**

Stand 2010: 138

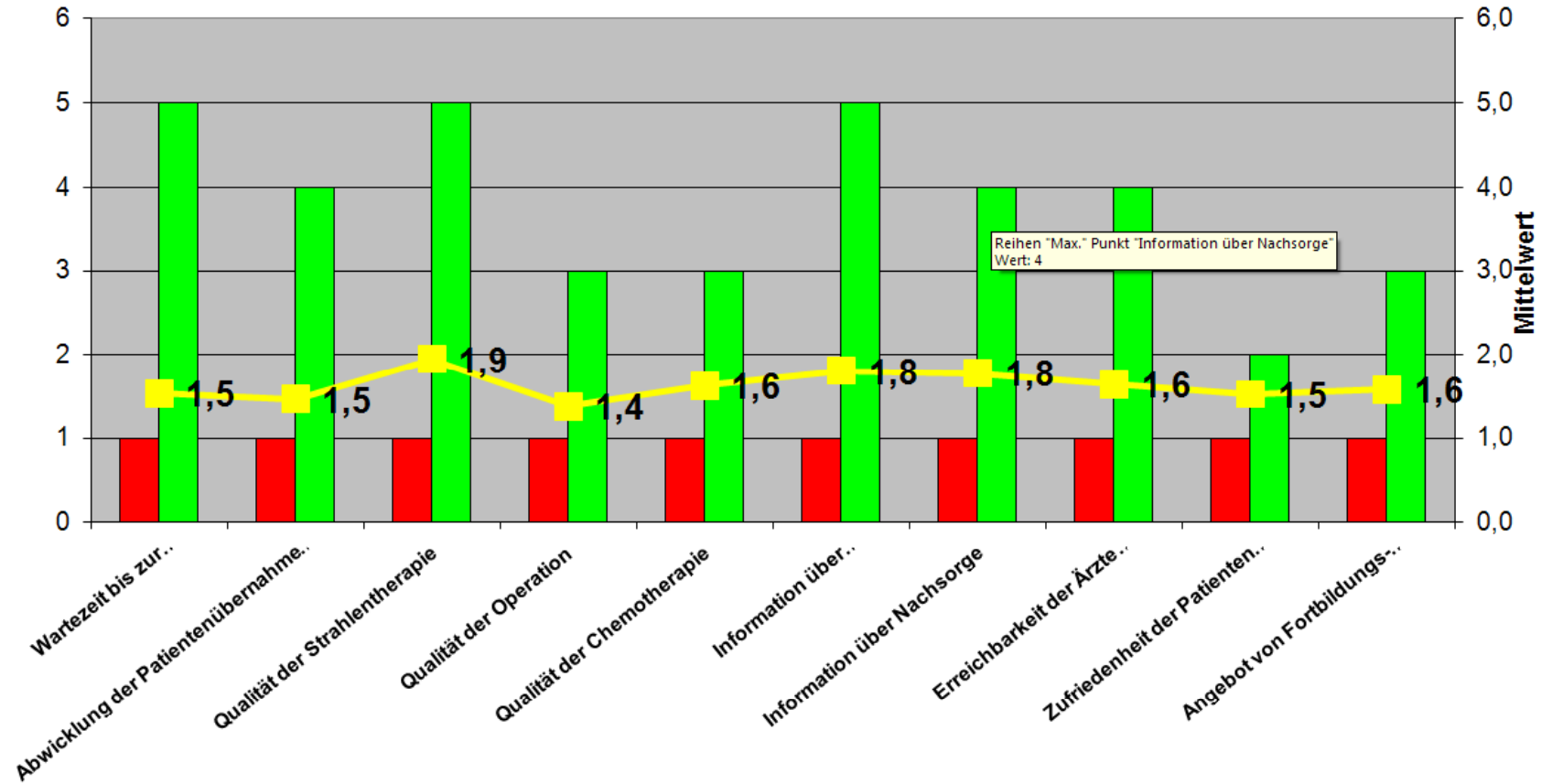
Wirtschaftliches Arbeiten

Positiver Deckungsbeitrag IV

- **Fallzahlsteigerung**
- **Aquisition komplexerer viszeralchirurgischer Fälle,**
- **Personalwachstum < Umsatzwachstum**
- **Begrenzung des Sachmittelverbrauchs**

2010 Schwarze Null

Zuweiserzufriedenheitsbefragung 2009
 Auswertung Stand 02/2010
 67 Bögen Rücklauf bei ca. 354 zugewiesener Patienten



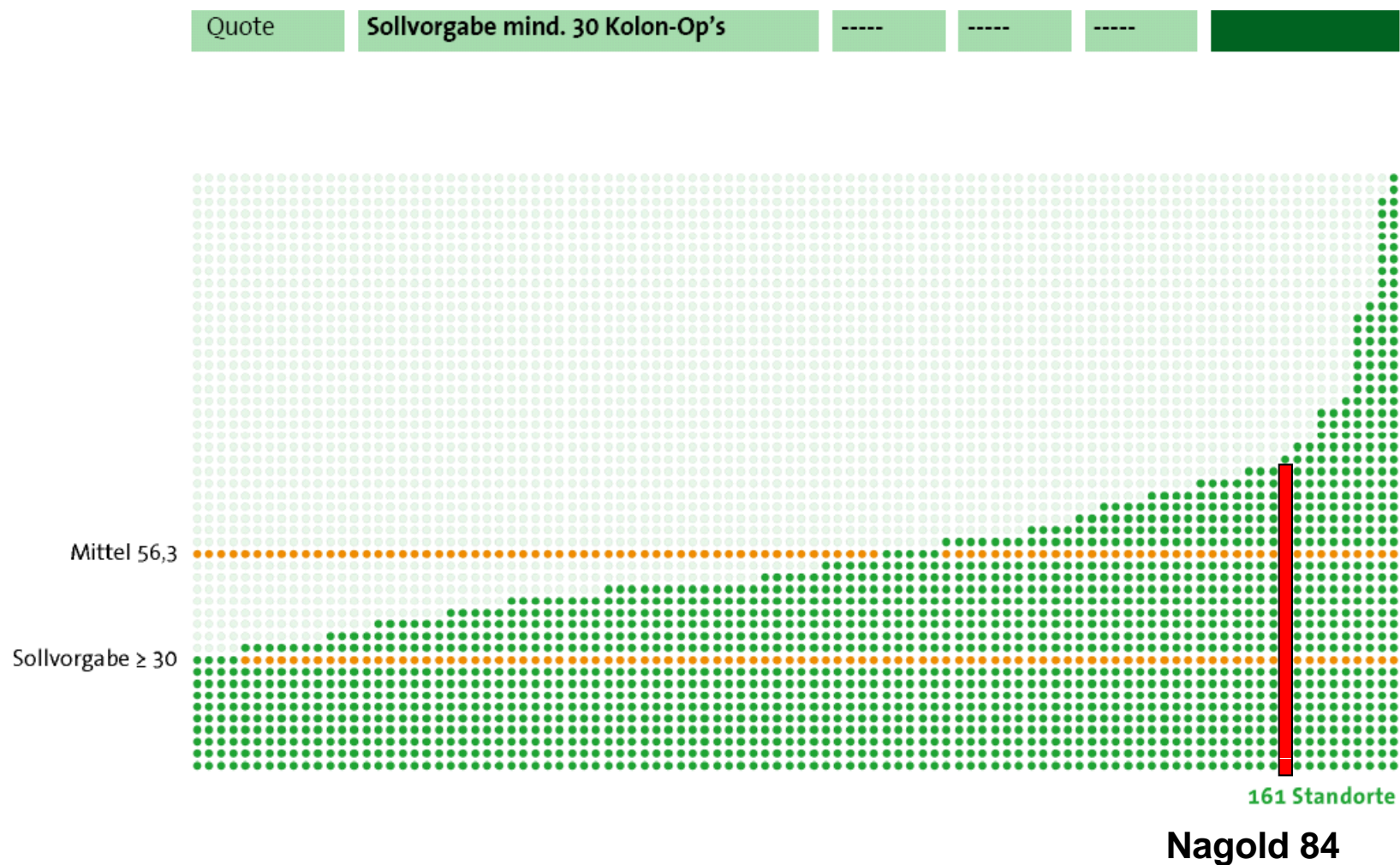
Auswertung zentrumsspezifische Befragung

Interdisziplinäres Darmzentrum Nagold	Gesamtergebnis			2010
	Anzahl	Mittelwert	Min.	Max.
Verständlichkeit der Erklärung zu Krankheit und Behandlungsmöglichkeiten	65	1,4	1,0	3,0
Erhaltene Information zur Behandlungsplanung, Eingriff und andere oder weitere Behandlungsmöglichkeiten	62	1,5	1,0	3,0
Ihre Einbindung als Patient/Patientin in die Behandlungsplanung	61	1,7	1,0	4,0
Schmerztherapie nach dem Eingriff	68	1,3	1,0	3,0
Eingehen auf evt. Fragen und Wünsche durch die Pflegekräfte	66	1,4	1,0	3,0
Beratung durch Stomatherapie	26	1,4	1,0	4,0
Beratung durch Diätberatung	49	1,5	1,0	3,0
Angebotene Hilfe zum Umgang mit evt. Ängsten (Psychoonkologin, Seelsorge)	45	1,7	1,0	3,0
Informationen zu Selbsthilfegruppen und anderen unterstützenden Angeboten	52	1,8	1,0	3,0
Wartezeit auf Termin zur stationären Aufnahme	68	1,5	1,0	3,0
Wartezeit während des stationären Aufenthaltes	63	1,7	1,0	3,0
Wie beurteilen Sie die behandelnden Ärzte?	69	1,1	1,0	4,0
II. Welche Gesamtnote würden Sie unserer Klinik geben?	66	1,5	1,0	3,0

	Anzahl	Ja	Nein	Keine Chemo
Fühlen Sie sich als Chemopatient/in in unserem Haus gut aufgehoben und unfassend betreut	29	29	0	0

Vergleich aller Darmzentren in Deutschland

Primärfälle Colon



Vergleich aller Darmzentren in Deutschland

Revisionsoperationen Kolon

Quote	Sollvorgabe <10%	8,9%	0,0%	25,8%	
-------	------------------	------	------	-------	--

