

## Ihre Ansprechpartner

### Chefarzt

Dr. Alexis Wolf  
a.wolf@klinikverbund-suedwest.de

### Ärzte team

Christiane Jacob, Ltd. Oberärztin  
Elsbeth Binder, Oberärztin  
mit einem Team von acht Assistenzärzten

### Sekretariat

Marie-Luise Widmaier  
Elisabeth Fischer  
Tel.: 07032 16-31301  
Fax: 07032 16-31390  
gastroenterologie.hbg@klinikverbund-  
suedwest.de

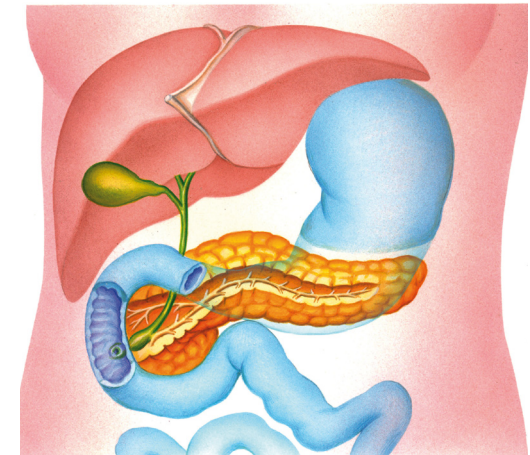
### Sprechzeiten

nach Vereinbarung



Klinikverbund  
Südwest

Krankenhaus Herrenberg  
Marienstr. 25  
71083 Herrenberg  
Tel.: 07032 16-0  
www.klinikverbund-suedwest.de



**Klinik für Innere Medizin**  
**Bereich Gastroenterologie**  
Krankenhaus Herrenberg



## Unser Leistungsspektrum

Die Klinik für Innere Medizin - Bereich Gastroenterologie befasst sich mit der Diagnostik und Behandlung von Erkrankungen des Magen-Darm-Traktes, der Leber und der Bauchspeicheldrüse.

Alle Patienten mit plötzlich auftretenden Bauchschmerzen werden auf unserer Interdisziplinären **Bauchstation** von Internisten und Chirurgen gemeinsam untersucht und behandelt. Da beide Fachdisziplinen auf möglichst schonende Diagnostik und Therapiestrategien setzen, ist die **therapeutische Endoskopie** des Gastroenterologen die ideale Ergänzung zu den „Schlüsselloch-Operationen“ des Chirurgen. Mit dieser Methode gelingt es sehr schonend, Polypen aus Magen und Darm zu entfernen, Steine aus den Gallenwegen zu bergen und Engstellen zu weiten.

Mit der **Mini-Laparoskopie** haben wir eine Methode, ohne Vollnarkose Leber und Bauchhöhle sehr exakt zu untersuchen. Die meisten dieser endoskopischen Eingriffe können ambulant durchgeführt werden, mit der Möglichkeit bei Bedarf die Patienten sofort in den stationären Bereich zu übernehmen.

Wir führen außerdem **Funktionsuntersuchungen der Speiseröhre und des Mastdarms (HRM-Manometrie)** durch. Diese Untersuchungen sind wichtig, um Schluckstörungen sowie durch die Speiseröhre verursachte Schmerzen zu erkennen und zu behandeln.

Bei **Stuhlinkontinenz** kann die Funktionsdiagnostik am Schließmuskel den Weg zur Behandlung weisen.

Eine wesentliche Aufgabe der Abteilung ist die Abklärung, Behandlung und Begleitung von Patienten mit Tumorerkrankungen, wobei unser Schwerpunkt in der **Palliativmedizin** liegt. Mit unseren drei Palliativzimmern haben wir gute räumliche Voraussetzungen, um Schmerzen und andere Beschwerden dieser Patienten zu lindern. Hier können wir unseren Patienten, unterstützt durch speziell ausgebildete Pflegekräfte sowie den MitarbeiterInnen der Herrenberger Hospizgruppe, eine menschenwürdige letzte Lebensphase ermöglichen. Besonders in diesem Bereich hat die wohnortnahe Versorgung einen sehr hohen Stellenwert.



In unserer Medizinischen Klinik arbeiten Gastroenterologen und Kardiologen sehr eng zusammen. Dadurch lassen sich auch alle **allgemeininternistischen Erkrankungen** unter besonderer Berücksichtigung unserer immer älter werdenden Gesellschaft optimal behandeln.

In unserem Krankenhaus legen wir größten Wert auf die persönliche Beratung und Betreuung von Patienten und Angehörigen. Dies gelingt uns durch die enge Zusammenarbeit mit dem Pflegedienst, dem Sozialdienst, der Seelsorge und den ehrenamtlichen Diensten.

---

### Unsere Schwerpunkte

- Endoskopische Therapie von Magen-, Darm- und Gallenwegserkrankungen
- Diagnostik und Therapie solider Tumore
- Palliativmedizin
- Interdisziplinäre Bauchstation zusammen mit der Viszeralchirurgie