



Akademisierung der Pflege im Klinikverbund Südwest

Elvira Schneider



Ziele und Vorteile:

- Qualifikation auf Hochschulniveau wird den Mitarbeiter/innen im KVS ermöglicht
- Förderung der Attraktivität als Arbeitgeber
- Steigerung der Wettbewerbsfähigkeit
- Förderung der Professionalisierung der Pflege im KVS
- Erhaltung und weitere Förderung der Pflegequalität im KVS
- Etablierung evidenzbasierter Pflege im KVS
- Kooperationspartner der DHBW Stuttgart





Akademisierung auf Führungs- und Fachebene

Führungsebene:

- Studium mit Bachelorabschluss
- Alternativ Kontaktstudium
- Voraussetzung ist die Wahl der Module Gesundheitsmanagement 1 und 2

Fachebene:

- Studium mit Bachelorabschluss
- Alternativ Kontaktstudium
- Voraussetzung ist die Wahl eines Fachmoduls in Absprache mit den Vorgesetzten



Umsetzung- Qualifikation auf Führungsebene

Ablauf des Bachelorstudiums:

- angewandten Pflegewissenschaft mit dem Schwerpunktmodul Gesundheitsmanagement (Voraussetzung)
- 6 Semester
- Organisation in Präsenz- und Selbstlernphasen
- Unterstützung durch Blended-Learning-Konzept
- Die Präsenzphasen an der Hochschule betragen fünf Wochen pro Semester, die jeweils in drei Blockphasen unterteilt sind. die Absolventinnen und Absolventen erwerben den Abschluss Bachelor of Arts (210 ECTS Punkte)

Ablauf des Kontaktstudiengangs:

- Die Teilnahme setzt keinen formalen Hochschulzugang voraus und ist kostenfrei
- Wahlmodul Gesundheitsmanagement 1
- Mit dem Abschluss eines 6-monatigen Kontaktstudiums werden ein Zertifikat sowie 10 ECTS-Punkte erworben,
- Diese können auf ein späteres Studium angerechnet werden



Umsetzung- Qualifikation auf Fachebene

Ablauf des Bachelorstudiums:

- angewandten Pflegewissenschaft mit festgelegtem Schwerpunktmodul
- 6 Semester
- Organisation in Präsenz- und Selbstlernphasen
- Unterstützung durch Blended-Learning-Konzept
- Die Präsenzphasen an der Hochschule betragen fünf Wochen pro Semester, die jeweils in drei Blockphasen unterteilt sind. die Absolventinnen und Absolventen erwerben den Abschluss Bachelor of Arts (210 ECTS Punkte)

Ablauf des Kontaktstudiengangs:

- Die Teilnahme setzt keinen formalen Hochschulzugang voraus und ist kostenfrei
- Wahlmodul je Fachbereich
- Mit dem Abschluss eines 6-monatigen Kontaktstudiums werden ein Zertifikat sowie 10 ECTS-Punkte erworben,
- Diese können auf ein späteres Studium angerechnet werden



Mögliche Wahlmodule der DHBW (in Absprache mit den Vorgesetzten):

- Berufspädagogik
- Gesundheitsmanagement 1
- Palliative Care
- Gerontologie und Geriatrie
- Patientenkoordination und Case Management
- Gesundheitsmanagement 2 (aufbauend auf Gesundheitsmanagement 1)



Unterstützung durch den KVSW

Studium mit Bachelorabschluss (B.A.)

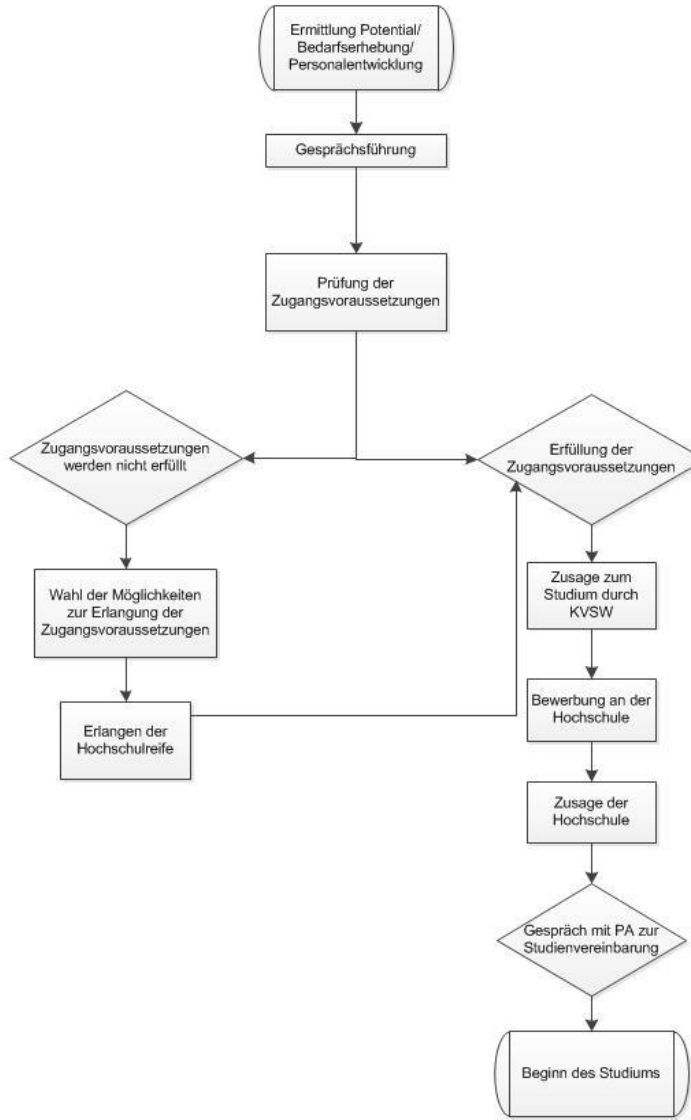
- Die Mitarbeiter/innen werden beim Studium mittels einer 20%igen Freistellung und Übernahme der Verwaltungskosten für das Studium unterstützt
- Dies ist mit einer Verpflichtungsvereinbarung verbunden

Kontaktstudium

- Die Unterstützung der Mitarbeiter/innen beim Studium erfolgt mittels einer Freistellung (abhängig von den Präsenzphasen) und Übernahme der Verwaltungskosten für das Studium erfolgen
- Dies ist mit einer Verpflichtungsvereinbarung verbunden

Unterstützung der Mitarbeiter/innen bei Prüfung der Zulassungsvoraussetzungen im Rahmen der Personalentwicklung (siehe folgender Prozess)

Legende	
PD	= Pflegedirektion
PDL	= Pflegedienstleitung vor Ort
MA	= Mitarbeiter/in
BL	= Bereichsleitung/Stationsleitung
DHBW	= Duale Hochschule BW
PA	= Personalabteilung



Entscheiden	Durchführen	Mitwirken	Informieren
PDL	PDL	BL/ MA	PD
PDL/ BL/ MA	PDL/ BL/ MA		PD
PDL	PDL	MA	PD/ MA
PDL /PD	PDL	PA	MA/ PA
MA	MA		PDL /PD/ PA
DHBW	DHBW		PD/ PA/ MA
PDL/ MA/ PA	PDL/ MA / PA	PA	PD





Zugangsvoraussetzungen

Grundlegende Zugangsvoraussetzung für alle Qualifizierungsmaßnahmen ist eine der folgenden Berufsausbildungen:

- Krankenpflege
- Gesundheits-und Krankenpflege
- Gesundheits-und Kinderkrankenpflege
- Altenpflege

Bildungsabschluss

1. Abitur (allgemeine Hochschulreife): Immatrikulation sofort möglich
2. Fachhochschulreife: Delta-Test oder Eignungsprüfung müssen abgelegt werden
3. Fachgebundene Hochschulreife: Antrag auf Überprüfung der Hochschulzugangsberechtigung muss gestellt werden

oder

Berufserfahrung:

1. Zugang mit Fortbildung: Fortbildung mit mind. 400 Stunden+ Antrag auf Überprüfung der Hochschulzugangsberechtigung+ Beratungsgespräch mit Prof.
2. Zugang ohne Fortbildung: Beratungsgespräch mit Prof.+ Eignungsprüfung



Vielen Dank für Ihre Aufmerksamkeit!