



**Klinikverbund
Südwest**

Medizinkonzeption 2030

Langfristige Sicherung der
medizinischen Versorgung in
öffentlicher Trägerschaft

Pressekonferenz

21. November 2023



K
S
W

Im deutschen Krankenhaussystem herrscht Alarmstufe Rot



Konzentration und Spezialisierung sind unvermeidbar

Fachkräftemangel

Leistungen können nicht erbracht werden, Betten stehen leer, hohe Arbeitsbelastung

Qualitätsvorgaben und Mindestmengen

Kleinere Häuser dürfen Leistungen bei geringen Fallzahlen nicht mehr erbringen

Ambulantisierung

Immer mehr Leistungen dürfen nicht mehr stationär erbracht werden

Krankenhausreform

Umsetzung der Krankenhausreform wird kleinere Häuser in der Existenz gefährden

Unterfinanzierung und Kostendruck

Kliniken sind durch unzureichende Finanzierung in finanzieller Schieflage

Ziele der Medizinkonzeption 2030



**Wohnortnahe Erst-,
Notfall- &
Grundversorgung**

**Versorgungs-
sicherheit &
Patientensicherheit**

**Bestmögliche
Qualität**

**Sicherung
Arbeitsplätze &
Verbesserung
Arbeitsbedingungen**

Bedarfsorientierung

Wirtschaftliche Leistungserbringung

Prozessüberblick



Juli 2023

August 2023

September 2023

Oktober 2023

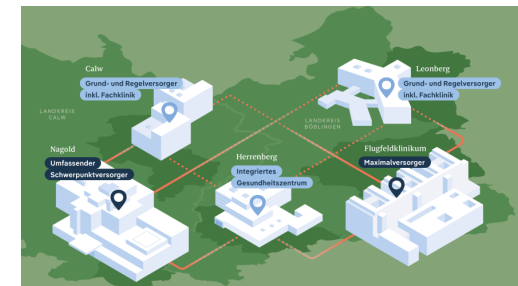
November 2023

Dezember 2023



- Prüfung aller Anregungen
- Weiterentwicklung und Detaillierung Zielbild
- Vorbereitung Umsetzungspläne

▶ 15.11. Aufsichtsrat



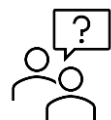
transparente interne und externe Information über das Fachgutachten zur Medizinkonzeption 2030

50

Einzelgespräche mit Interessengruppen und Kooperationspartnern

33

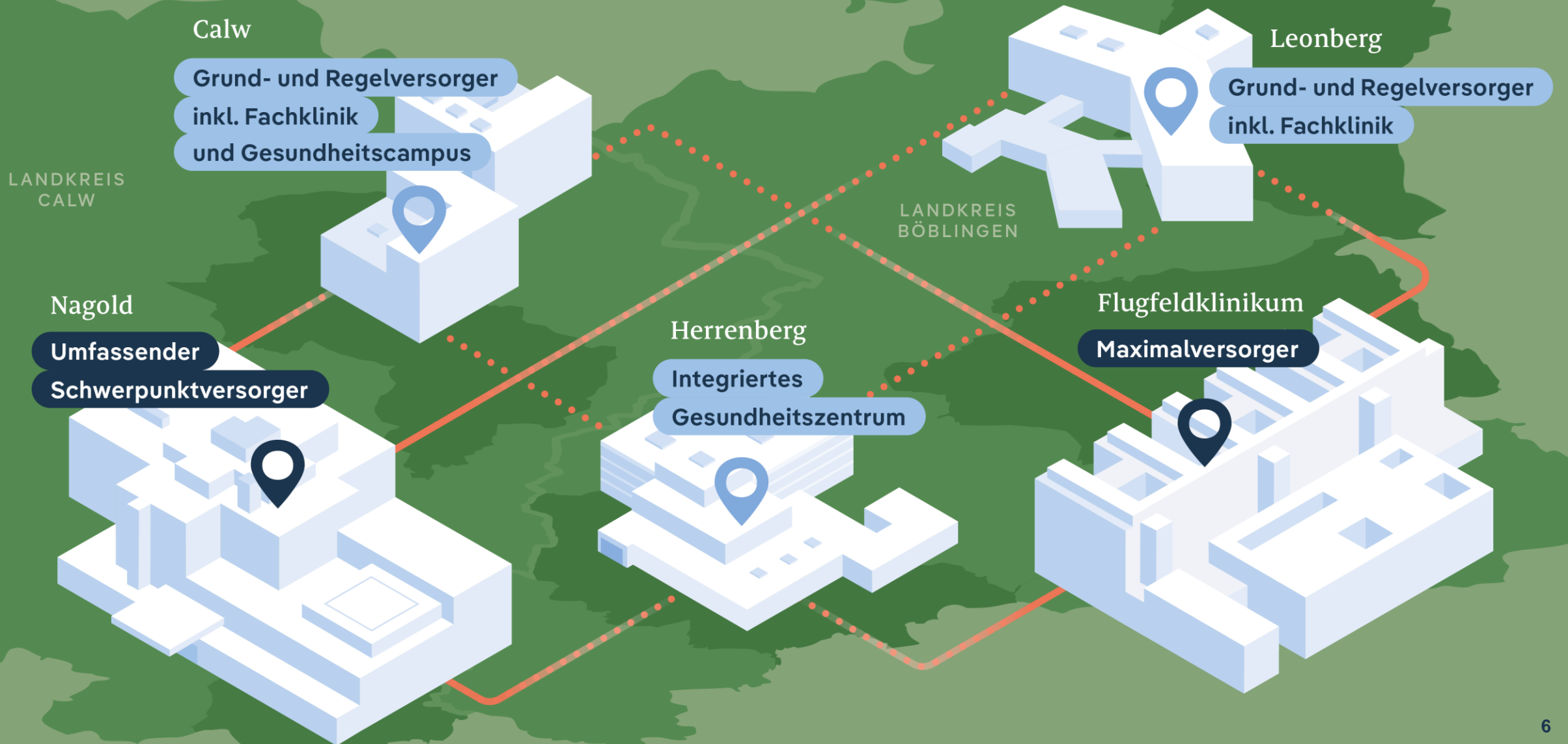
Annahme und Auswertung schriftlicher Stellungnahmen



Veröffentlichung häufiger Fragen und Antworten

weiterentwickeltes Zielbild zur Sicherung der medizinischen Versorgung und Erhalt des Klinikverbunds in öffentlicher Trägerschaft

Klare Leistungsschwerpunkte und enge Verzahnung aller Standorte sichern die medizinische Versorgung für die Zukunft



Zielbild 2030: Calw als starkes Krankenhaus mit 24/7 Notfallversorgung eingebettet in einen zukunftsweisenden Campus

Calw

Grund- und Regelversorger inkl. Fachklinik

166 Betten

Ambulante und präventive Versorgung

Medizinisches Versorgungszentrum Calw

Ambulantes Operieren

Schmerztherapie KVS

Demenz- und delirfreundliches Krankenhaus

Basis Notfallversorgung (24/7)

Stationäre Versorgung

Orthopädie und Unfallchirurgie

Allgemeine Innere Medizin mit geriatrischem Schwerpunkt

Innere Medizin – Kardiologie¹

Anästhesie und Intensivmedizin

Neurologie mit Stroke Unit²



¹ Solange eine Kostenübernahme durch die Krankenkassen erfolgt, bleiben die Leistungen der interventionellen Kardiologie in Calw erhalten, danach werden diese Leistungen nach Nagold verlagert.

² Die Neurologie wird zunächst in Calw verbleiben und nach Schaffung der baulichen Voraussetzungen nach Nagold verlagert.

Zielbild 2030: Nagold wird zum umfassenden Schwerpunktversorger ausgebaut

Nagold

Umfassender Schwerpunktversorger

292 Betten

Ambulante und präventive Versorgung

Medizinisches Versorgungszentrum Nagold

Ambulantes Operieren

Erweiterte Notfallversorgung (24 / 7)

Stationäre Versorgung

Innere Medizin – Gastroenterologie / Onkologie

Innere Medizin – Kardiologie¹

Urologie

Chirurgie

Neurologie mit Stroke Unit²

Gynäkologie und Geburtshilfe

Radiologie inkl. Nuklearmedizin

Anästhesie und Intensivmedizin



Sektorübergreifende Zusammenarbeit im Campusmodell

¹ Solange eine Kostenübernahme durch die Krankenkassen erfolgt, bleiben die Leistungen der interventionellen Kardiologie in Calw erhalten, danach werden diese Leistungen nach Nagold verlagert.

² Die Neurologie wird zunächst in Calw verbleiben und nach Schaffung der baulichen Voraussetzungen nach Nagold verlagert.

Zielbild 2030: Ein modernes integriertes Gesundheitszentrum mit zentralen Leistungen für den gesamten Verbund



Herrenberg

Integriertes Gesundheitszentrum

120 Betten

Ambulante und präventive Versorgung

Stationäre Versorgung

Medizinisches Versorgungszentrum
Herrenberg

Basisversorgung
(Innere Medizin und Chirurgie)

Spezialsprechstunden/
Geriatrische Institutsambulanz

Palliativversorgung KVS

Ambulantes OP-Zentrum KVS

Geriatrische Rehabilitation

Ambulante Hebammenpraxis

Medizinnahe Kurzzeitpflege

KV-Notfallpraxis

Notfallaufnahme (24/7)

Zielbild 2030: Leonberg als starkes Krankenhaus mit 24/7 Notaufnahme für das nördliche Einzugsgebiet des Verbundes



Leonberg

Grund- und Regelversorger inkl. Fachklinik

195 Betten

Stationäre Versorgung

Innere Medizin

Allgemein- und Viszeralchirurgie

Unfallchirurgie

Allgemeine Innere Medizin mit geriatrischem Schwerpunkt

Radiologie

Anästhesie und Intensivmedizin

Gynäkologie und Geburtshilfe¹

Gefäßchirurgie²

Basis Notfallversorgung (24/7)

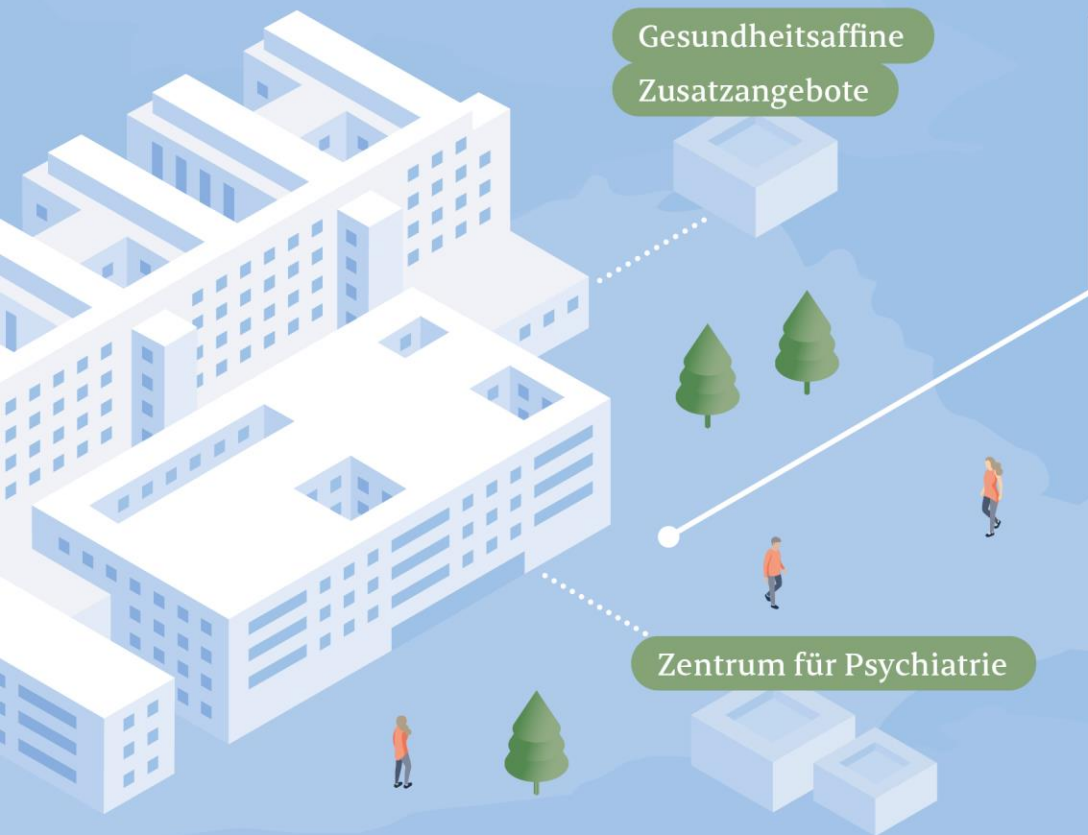
- ¹ Die Gynäkologie und Geburtshilfe Leonberg wird nach Inbetriebnahme in das Flugfeldklinikum verlagert.
² Die Gefäßchirurgie wird aus Sindelfingen in Leonberg zusammengeführt und nach Inbetriebnahme in das Flugfeldklinikum verlagert.



Sektorübergreifende Zusammenarbeit im Campusmodell



Zielbild 2030: Als Maximalversorger verschafft das Flugfeldklinikum dem Verbund überregionale Relevanz



Flugfeldklinikum

Maximalversorger

710 Betten

Ambulante und präventive Versorgung

Medizinisches Versorgungszentrum Sindelfingen-Böblingen

Neurologische Tagesklinik

Onkologische Tagesklinik

Schmerztherapie

Ambulantes Operieren

Umfassende Notfallversorgung (24/7)

Stationäre Versorgung

(Interventionelle) Radiologie und Nuklearmedizin

Chirurgie²

Innere Medizin

Neuro-Zentrum

Geburtshilfe¹ und Pädiatrie

Anästhesie und Intensivmedizin



Sektorübergreifende Zusammenarbeit im Campusmodell

¹ Die Gynäkologie und Geburtshilfe Leonberg wird nach Inbetriebnahme in das Flugfeldklinikum verlagert.

² Die Gefäßchirurgie wird aus Sindelfingen in Leonberg zusammengeführt und nach Inbetriebnahme in das Flugfeldklinikum verlagert.

Nach der Beschlussfassung werden wir den Weg zum Zielbild gemeinsam mit den Beteiligten gestalten



Dez 2023

**Beschlussfassung
in den Kreistagen
Böblingen und
Calw**

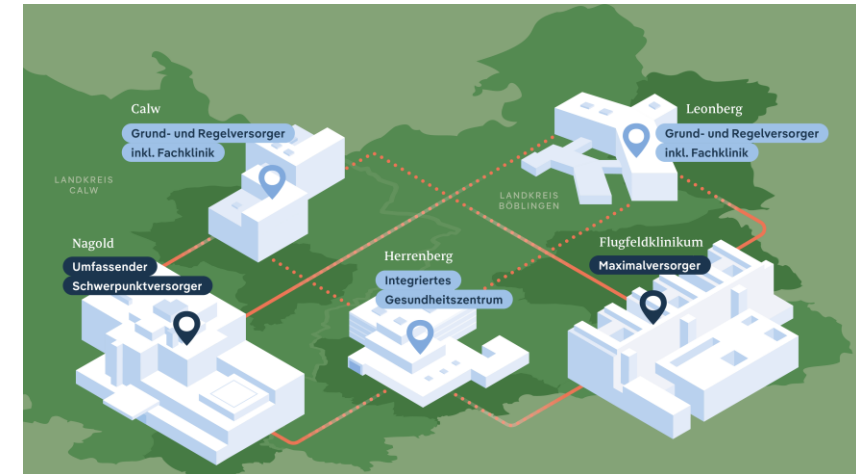
Detaillierte Umsetzungskonzeption
(Bauplanung, Personalplanung, Finanzplanung, ...)

Integration in die Landeskrankenhausplanung

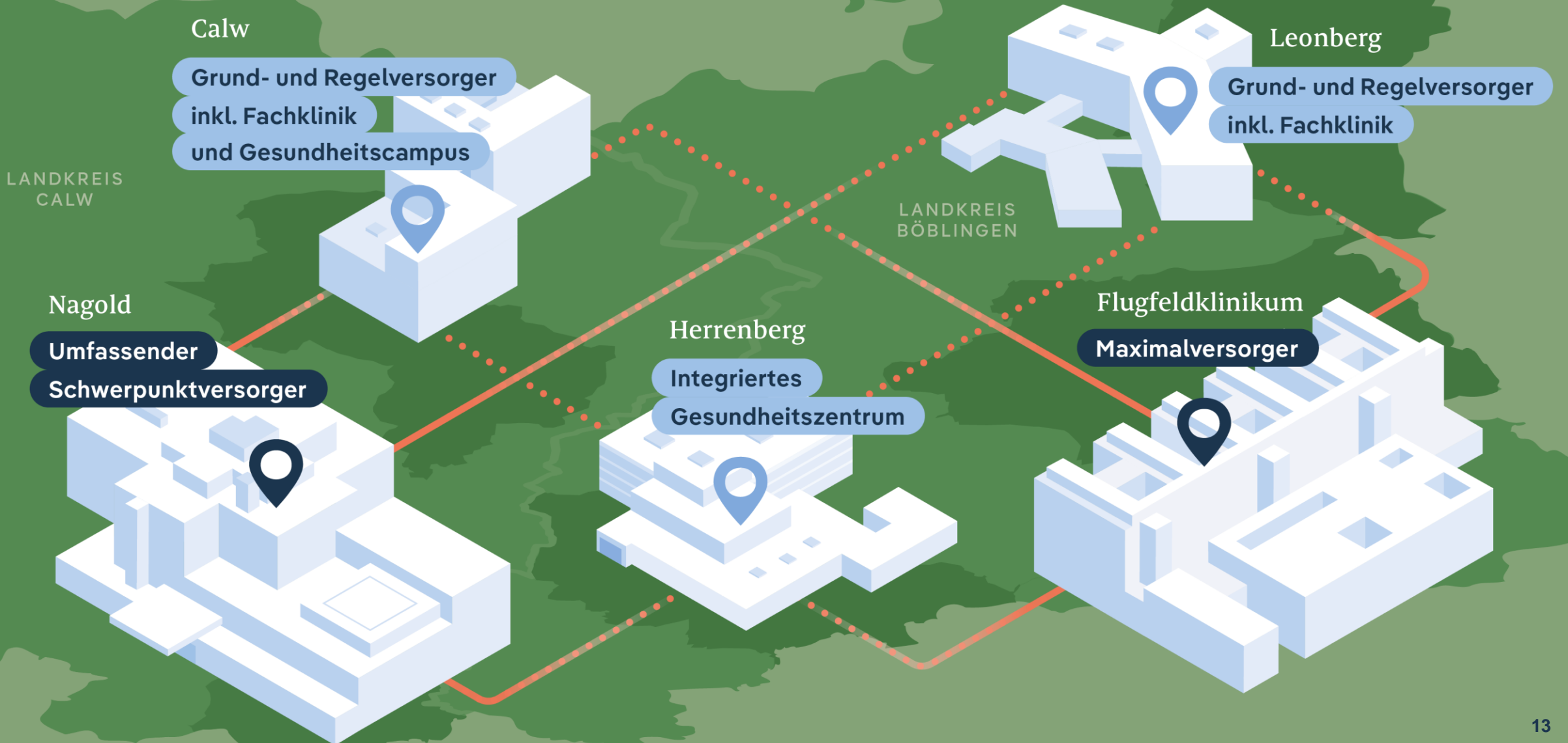
Schaffung der baulichen/infrastrukturellen
Voraussetzungen

Schaffung der organisatorischen und
personellen Voraussetzungen

Bis 2030



Klare Leistungsschwerpunkte und enge Verzahnung aller Standorte sichern die medizinische Versorgung für die Zukunft





**Klinikverbund
Südwest**