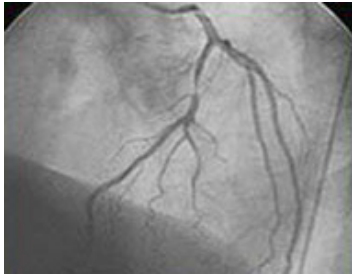


## Interventionelle Lösungen



Herzkranzgefäß vor der Dehnung



Herzkranzgefäß nach der Dehnung



Ein Stent kann während der Herzkatheteruntersuchung eingebracht werden.

## Ihre Ansprechpartner



### Chefarzt

Dr. med. Olaf Weber  
Klinik für Innere Medizin I  
Herz-, Lungen- und  
Gefäßerkrankungen  
o.weber@klinikverbund-  
suedwest.de

### Sekretariat

Maria Kruger  
Tel.: 07152 202-66901  
Fax: 07152 202-66109  
m.kruger@klinikverbund-suedwest.de



Klinikverbund  
Südwest  
Krankenhaus  
Leonberg  
Rutesheimer Straße 50  
71229 Leonberg  
Tel.: 07152 202-0  
www.klinikverbund-suedwest.de



Klinikverbund  
Südwest  
Krankenhaus Leonberg



## Klinik für Innere Medizin I Kardiologie

Herz-, Lungen- und  
Gefäßerkrankungen  
Internistische Intensivmedizin  
Allgemeine Innere Medizin



Stand Mai 2013



## Liebe Patientinnen und Patienten, liebe Angehörige

Krankheiten des Herzkreislaufsystems gehören zu den häufigsten internistischen Erkrankungen, die einen Krankenhausaufenthalt erforderlich machen. Oft handelt es sich dabei um Notfälle wie einen akuten Herzinfarkt, eine instabile Angina pectoris oder eine schwere Herzschwäche. Neben allgemeininternistischen Erkrankungen behandeln wir schwerpunktmäßig Patienten mit akuten und chronischen Erkrankungen des Herzens, des Blutkreislaufes und der Lunge. Zusätzlich bieten wir eine spezielle ambulante Sprechstunde zur Blutdruckbehandlung an. Neben den nichtinvasiven Untersuchungsmethoden wie EKG, Belastungs-EKG oder Herz-Ultraschall setzen wir unseren Schwerpunkt auf die Durchführung von Herzkatheteruntersuchungen einschließlich Ballonerweiterungen und Stentimplantationen, sowie auf die Implantation und Kontrolle von Herzschrittmachern und Defibrillatoren.

Im Februar 2013 haben wir unser neues Herzkatheterlabor im Krankenhaus Leonberg in Betrieb genommen. Wir freuen uns besonders darüber, dass der Klinikverbund neben den völlig neu gestalteten Räumlichkeiten auch in eine Röntgenanlage investiert hat, die mit der neuesten Technik zur Reduktion der Strahlenbelastung arbeitet.

Im Sinne des gemeinsamen *Cardiovasculären Centrums* Südwest stehen wir im intensiven, fachlichen Austausch mit den kardiologischen Kollegen in den Kliniken Sindelfingen und bauen ihn weiter aus. Ein so hochtechnologierter und spezialisierter medizinischer Bereich wie die Herzkreislaufmedizin erfordert eine solche Teambildung, die auch die schon seit Jahren bestehende Zusammenarbeit mit den beiden herzchirurgischen Kliniken in Stuttgart einschließt. Für die Versorgung von Patienten mit akutem Herzinfarkt ist in enger Zusammenarbeit mit den Kliniken Sindelfingen und den Rettungsdiensten ein kreisweites, 24 Stunden täglich dienstbereites Notfallsystem etabliert.

Darüber hinaus ist es uns wichtig, Ihnen Hinweise und Hilfen zu geben, wie Sie Herzkreislauferkrankungen vermeiden oder zumindest „gut damit leben“ können.



*Mit dem neuen Linksherzkathetermessplatz ist ein neues, schonendes Verfahren möglich, das bei erheblich weniger Röntgenstrahlen als bisher dennoch die gleiche Bildqualität ermöglicht.*

Die vielfältigen, modernen technischen Möglichkeiten der Erkennung und Behandlung von Herzerkrankungen setzen wir dabei wohl abgewogen zu Ihrem persönlichen Nutzen ein. Dies und eine ausführliche Beratung unserer Patienten liegen uns – im wahrsten Sinne des Wortes – am Herzen.  
Herzlichst

Chefarzt der  
Klinik für Herz-, Lungen- und Gefäßerkrankungen  
Dr. med. Olaf Weber  
und MitarbeiterInnen

## Unser Leistungsspektrum:

- Linksherzkatheter inkl. PTCA (Ballondrehung) und Stentimplantation
- Rechtsherz-/Pulmonalkatheter
- Herzschrittmacher- und Defibrillatorimplantationen
- Implantation von Langzeit-EKG-Rekordern
- Ambulante Herzschrittmacher- und Defibrillatorkontrollen
- EKG und Belastungs-EKG
- Transösophageale (von innen über die Speiseröhre) und transthoracale (von außen über den Brustkorb) Echokardiografie inkl. 3D- und Stress-echokardiografie
- Duplex- und Farbduplexsonografie der Gefäße
- Thoraxsonografie (Sonografie des Brustkorbs)
- Spirometrie (Lungenfunktionsprüfung)
- Elektrische Kardioversionen (Elektrische Umstellung des Herzrhythmus)
- Langzeitblutdruckmessung
- Langzeit-EKG-Aufzeichnung
- Bluthochdrucksprechstunde