

Jährlich werden an unserem Brustzentrum etwa 3.300 Ultraschalluntersuchungen der Brust und 1.300 sonografisch gesteuerte Stanzbiopsien durchgeführt. Entsprechend den Europäischen Leitlinien erfolgt die Bewertung der Ergebnisse aller Stanz- und Vakuumbiopsien in einer interdisziplinären Konferenz. Hier beraten Diagnostiker, Pathologen, Operateure und Onkologen über den eventuell notwendigen weiteren Behandlungsplan. In über 80 Prozent der Fälle liegt eine gutartige, heilbare Veränderung der Brust vor. Dieses aufwendige Vorgehen dient Ihrer Sicherheit und der laufenden Überprüfung der Genauigkeit der Diagnostik.

Haben Sie weitere Fragen? Dann wenden Sie sich bitte an die Ambulanz der Frauenklinik Böblingen oder an Ihre behandelnde Ärztin bzw. Ihren behandelnden Arzt.

## So finden Sie uns



## Unsere Sprechzeiten

Zur Vereinbarung eines Termins in der Brustsprechstunde benötigen Sie eine Überweisung von Ihrer Frauenärztin bzw. Ihrem Frauenarzt. Bitte informieren Sie uns, wenn Sie diesen Termin nicht wahrnehmen können.

Mo. - Fr. 08.30 - 13 Uhr

Mo. + Do. 14 - 16 Uhr

und nach Vereinbarung

### Kontakt

Chefarzt PD Dr. Erich Weiss

Oberärztin Dr. Regine Schäfer-Philipp

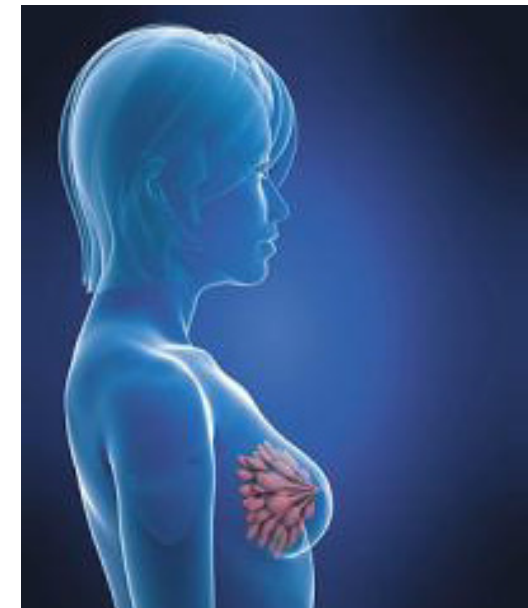
Oberärztin Dr. Simone Friedrich

Fachärztin Dr. Ingrid Zimmer

Assistenzärztin Dr. Judith Spreemann

**Tel.: 07031-668 22202**

**Fax: 07031-668 22866**



## IBB - Interdisziplinäres Brustzentrum Böblingen Brustsprechstunde

Klinik für Frauenheilkunde  
und Geburtshilfe  
Kliniken Böblingen

## Liebe Patientin,

Sie selbst oder Ihre Ärztin bzw. Ihr Arzt haben eine Veränderung an der Brust festgestellt. Das Team der Brustsprechstunde begleitet und berät Sie freundlich und kompetent bei den verschiedenen Krankheitsbildern und Fragen. Ziel der Sprechstunde ist es, durch möglichst schonende Methoden eine schnelle, sichere und vollständige Klärung der Veränderung zu erhalten. Wir besprechen mit Ihnen ausführlich die Gegebenheiten und führen eine hochauflösende Ultraschalluntersuchung der Brust durch. Falls erforderlich, entnehmen wir minimalinvasiv eine Gewebeprobe.

Sollten sich bei Ihnen Veränderungen in der Brust zeigen, die weitere Untersuchungen notwendig machen, führen wir die aktuellen minimalinvasiven und damit schonenden Diagnoseverfahren durch. Liegt bei Ihnen ein Brustkrebs vor, legen wir ganz individuell mit Ihnen und den Experten der Tumorkonferenz die optimale Therapie fest.

Wir wissen, welche schwierige Phase dies für Sie ist und wie viele Fragen Ihnen nun durch den Kopf gehen. Deshalb steht Ihnen das gesamte Team des interdisziplinären Brustzentrums Böblingen zur Seite. Wir bieten Ihnen individuelle Betreuung, Antworten auf Ihre Fragen und geben Ihnen Sicherheit. Gemeinsam mit Ihnen legen wir eine auf Sie und Ihren Fall zugeschnittene Vorgehensweise fest; wir berücksichtigen Ihre Bedürfnisse und Anforderungen. Doch nicht nur Sie, sondern auch Ihre Angehörigen stehen im Mittelpunkt unserer Arbeit.

## Wir bieten Ihnen

- Hohe Qualitätsstandards. Unser Brustzentrum ist seit 2004 zertifiziert. Wir betreuen etwa 300 Patientinnen mit Brustkrebs-Neuerkrankung pro Jahr und verfügen daher über sehr große Erfahrung.
- Ein eingespieltes, interdisziplinäres Expertenteam aus Frauenärzten, Radiologen, internistischen Onkologen, plastischen Chirurgen, Pathologen, Strahlentherapeuten, Schmerztherapeuten, Physiotherapeuten, Psychoonkologen und Seelsorgern. Da alle unter einem Dach zusammenarbeiten, können wir Ihnen alle notwendigen Therapien vor Ort zur Verfügung stellen und Sie durchgängig betreuen.
- Eine prä- und postoperativ durchgeführte Tumorkonferenz (Expertenrunde) mit allen oben genannten Teilnehmern, um Ihr persönliches Behandlungskonzept zu erarbeiten.
- Schonende Diagnostik Ihrer Brusterkrankung durch moderne Geräte (digitale Mammografie, hochauflösende Mammasonografie 2D/3D-Doppler-Ultraschall, Kernspintomografie) und Galaktografie (Darstellung der Milchgänge mit Kontrastmittel)
- Minimalinvasive Diagnostik und Therapie durch ultraschall- oder mammografiegesteuerte Hochgeschwindigkeits- und Vakuumbiopsien (Jet-Biopsie, Mammotom, Stereotaxie).
- Speziell in der Brustchirurgie qualifizierte Operateure der Böblinger Frauenklinik, die sich vor allem auf brusterhaltende und rekonstruktive onkoplastische chirurgische Verfahren spezialisiert haben (Latissimus dorsi Flap, Implantatchirurgie, TRAM-Flap).
- Schonende Entfernung einzelner Lymphknoten aus der Achselhöhle durch Nutzung aktueller Detektionsverfahren (Wächter-Lymphknoten-Entfernung).

- Beteiligung an den großen nationalen und internationalen Therapiestudien, um unseren Patientinnen den Zugang zu den modernen Therapien zu ermöglichen.
- Top ausgebildetes Personal. Sowohl Ärztinnen und Ärzte wie auch Krankenschwestern nehmen regelmäßig an Fortbildungsveranstaltungen und Qualitätszirkel teil. Auch führen wir selbst Fachveranstaltungen durch. So werden Erfahrungen intensiv ausgetauscht – zum Wohle der Patientinnen.



## Qualitätsstandards eine solide Basis

Seit 2004 ist das interdisziplinäre Brustzentrum Böblingen durch die Deutsche Krebsgesellschaft, die deutsche Gesellschaft für Senologie und den TÜV nach DIN ISO 9001 anerkannt und zertifiziert. Unsere Behandlungsstandards werden jährlich in einem umfassenden Audit durch die Fachgesellschaften überprüft. So können wir für unsere Patientinnen ein Höchstmaß an Qualität in der medizinischen Versorgung sicherstellen.

Wir suchen den Vergleich mit anderen Kliniken und nehmen deshalb an dem Benchmarking-Programm des WBC (Westdeutsches Brust-Centrum) teil. Seit Jahren erlangte das iBB im Bundesvergleich führende Plätze in den verschiedenen Kategorien zur Diagnostik und Behandlungsqualität. Wir legen großen Wert auf eine enge Zusammenarbeit mit den niedergelassenen Kollegen, den Ärztinnen und Ärzten Ihres Vertrauens.